

MESLEK SEÇİMİNİ ETKİLEYEN FAKTÖRLER:

- 1) Bireyin Yetenekleri
- 2) İlgi Alanları
- 3) İş Değerleri
- 4) Kişilik Özellikleri
- 5) Bireyin Başarı Durumu

MESLEK

MESLEK SEÇİMİNDE
OKULUN VE
ÖĞRETMENLERİN
ROLÜ

MEHMET AKİF ERSOY ÇOK
PROGRAMLI ANADOLU LİSESİ
REHBERLİK SERVİSİ

MESLEKİ GELİŞİM GÖREVLERİ VE ÖĞRETMENİN SORUMLULUKLARI

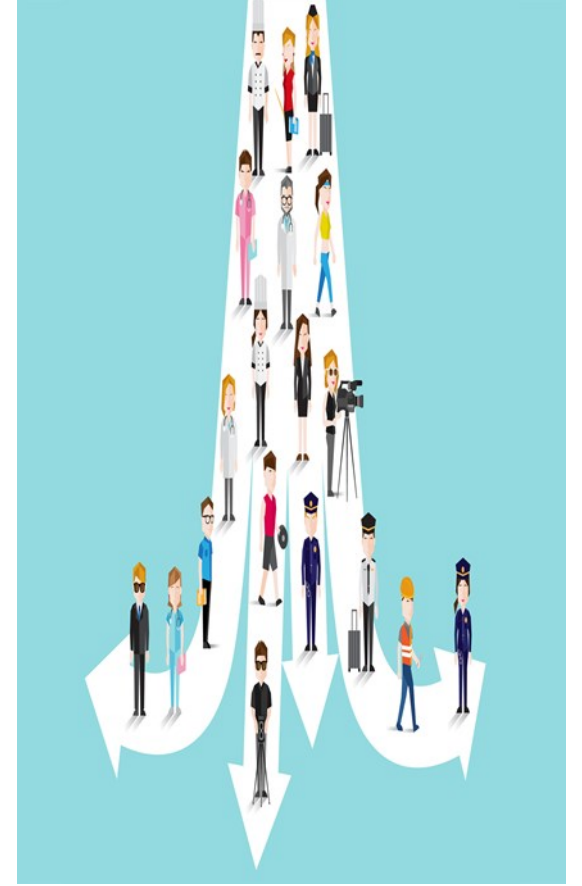
Öğrencilerin gerçekçi bir benlik kavramı geliştirmelerine yardımcı olmak. Bunun için öğrencilerin kendi ilgi, yetenek ve özelliklerini tanımaya ve kabul etmeye başlamasına yardım etmek gerekir.

Gençlere kendi ilgilerini, yeteneklerini sına ve

keşfetmelerini sağlayacak çeşitli etkinlikler sunulmalıdır. Bu etkinlikler ders içi veya ders dışı öğrenme yaşantıları, oyun, spor, sosyal ya da kültürel faaliyetler şeklinde olabilir. Bütün bu yaşantılar içinde gencin farkında

olmadığı ilgi ve yeteneklerini, ortaya koymasına sağlanmaya çalışılmalıdır.

İş ve meslek alanlarına ilişkin doğru ve yeterli bilgiler sunmalı. Daha ileri bilgileri nerelerden, nasıl temin edebileceklerini açıklamalı, üst eğitim programları, iş ve meslek alanları hakkında en son bilgileri



REHBERLİK SERVİSİ